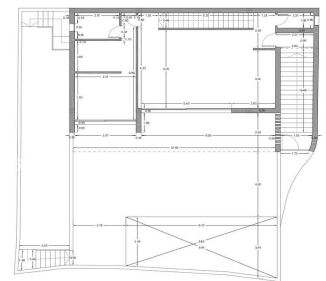
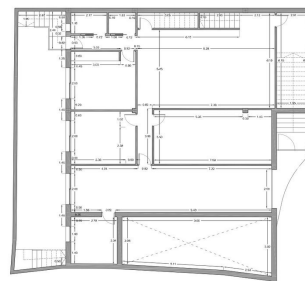




Residential Plot for sale in Benalmadena Pueblo, Benalmádena

295,000 €

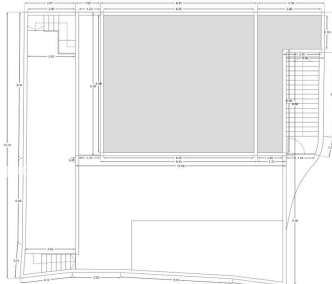
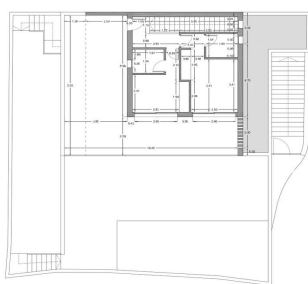
Reference: R4927423 Plot Size: 290m²



Planta Baja, Anexo 1 a 1/50

Planta Baja, Anexo 2 a 1/50

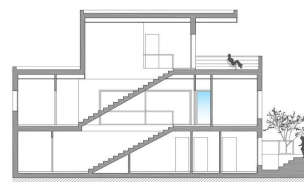
05/



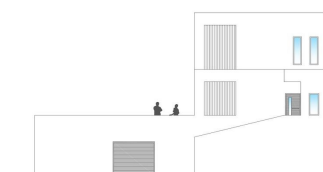
Planta Baja, Anexo 3 a 1/50

Planta Baja, Anexo 4 a 1/50

06/



Sección A-A a 1/50



Sección B-B a 1/50

- Planta Baja, Anexo 1 a 1/50
- Planta Baja, Anexo 2 a 1/50
- Planta Baja, Anexo 3 a 1/50
- Planta Baja, Anexo 4 a 1/50
- Planta Baja, Anexo 5 a 1/50
- Planta Baja, Anexo 6 a 1/50
- Planta Baja, Anexo 7 a 1/50
- Planta Baja, Anexo 8 a 1/50
- Planta Baja, Anexo 9 a 1/50
- Planta Baja, Anexo 10 a 1/50
- Planta Baja, Anexo 11 a 1/50
- Planta Baja, Anexo 12 a 1/50
- Planta Baja, Anexo 13 a 1/50
- Planta Baja, Anexo 14 a 1/50
- Planta Baja, Anexo 15 a 1/50
- Planta Baja, Anexo 16 a 1/50
- Planta Baja, Anexo 17 a 1/50
- Planta Baja, Anexo 18 a 1/50
- Planta Baja, Anexo 19 a 1/50
- Planta Baja, Anexo 20 a 1/50
- Planta Baja, Anexo 21 a 1/50
- Planta Baja, Anexo 22 a 1/50
- Planta Baja, Anexo 23 a 1/50
- Planta Baja, Anexo 24 a 1/50
- Planta Baja, Anexo 25 a 1/50
- Planta Baja, Anexo 26 a 1/50
- Planta Baja, Anexo 27 a 1/50
- Planta Baja, Anexo 28 a 1/50
- Planta Baja, Anexo 29 a 1/50
- Planta Baja, Anexo 30 a 1/50
- Planta Baja, Anexo 31 a 1/50
- Planta Baja, Anexo 32 a 1/50
- Planta Baja, Anexo 33 a 1/50
- Planta Baja, Anexo 34 a 1/50
- Planta Baja, Anexo 35 a 1/50
- Planta Baja, Anexo 36 a 1/50
- Planta Baja, Anexo 37 a 1/50
- Planta Baja, Anexo 38 a 1/50
- Planta Baja, Anexo 39 a 1/50
- Planta Baja, Anexo 40 a 1/50
- Planta Baja, Anexo 41 a 1/50
- Planta Baja, Anexo 42 a 1/50
- Planta Baja, Anexo 43 a 1/50
- Planta Baja, Anexo 44 a 1/50
- Planta Baja, Anexo 45 a 1/50
- Planta Baja, Anexo 46 a 1/50
- Planta Baja, Anexo 47 a 1/50
- Planta Baja, Anexo 48 a 1/50
- Planta Baja, Anexo 49 a 1/50
- Planta Baja, Anexo 50 a 1/50
- Planta Baja, Anexo 51 a 1/50
- Planta Baja, Anexo 52 a 1/50
- Planta Baja, Anexo 53 a 1/50
- Planta Baja, Anexo 54 a 1/50
- Planta Baja, Anexo 55 a 1/50
- Planta Baja, Anexo 56 a 1/50
- Planta Baja, Anexo 57 a 1/50
- Planta Baja, Anexo 58 a 1/50
- Planta Baja, Anexo 59 a 1/50
- Planta Baja, Anexo 60 a 1/50
- Planta Baja, Anexo 61 a 1/50
- Planta Baja, Anexo 62 a 1/50
- Planta Baja, Anexo 63 a 1/50
- Planta Baja, Anexo 64 a 1/50
- Planta Baja, Anexo 65 a 1/50
- Planta Baja, Anexo 66 a 1/50
- Planta Baja, Anexo 67 a 1/50
- Planta Baja, Anexo 68 a 1/50
- Planta Baja, Anexo 69 a 1/50
- Planta Baja, Anexo 70 a 1/50
- Planta Baja, Anexo 71 a 1/50
- Planta Baja, Anexo 72 a 1/50
- Planta Baja, Anexo 73 a 1/50
- Planta Baja, Anexo 74 a 1/50
- Planta Baja, Anexo 75 a 1/50
- Planta Baja, Anexo 76 a 1/50
- Planta Baja, Anexo 77 a 1/50
- Planta Baja, Anexo 78 a 1/50
- Planta Baja, Anexo 79 a 1/50
- Planta Baja, Anexo 80 a 1/50
- Planta Baja, Anexo 81 a 1/50
- Planta Baja, Anexo 82 a 1/50
- Planta Baja, Anexo 83 a 1/50
- Planta Baja, Anexo 84 a 1/50
- Planta Baja, Anexo 85 a 1/50
- Planta Baja, Anexo 86 a 1/50
- Planta Baja, Anexo 87 a 1/50
- Planta Baja, Anexo 88 a 1/50
- Planta Baja, Anexo 89 a 1/50
- Planta Baja, Anexo 90 a 1/50
- Planta Baja, Anexo 91 a 1/50
- Planta Baja, Anexo 92 a 1/50
- Planta Baja, Anexo 93 a 1/50
- Planta Baja, Anexo 94 a 1/50
- Planta Baja, Anexo 95 a 1/50
- Planta Baja, Anexo 96 a 1/50
- Planta Baja, Anexo 97 a 1/50
- Planta Baja, Anexo 98 a 1/50
- Planta Baja, Anexo 99 a 1/50
- Planta Baja, Anexo 100 a 1/50



07/



Costa del Sol, Benalmadena Pueblo

Building plot with project in Rancho Domingo, Benalmádena Pueblo. Very attractive location on a corner plot at the end of a dead end street close to the village with all kinds of amenities. The project which is ready for the building license consists of a detached villa with private swimming pool and garage. It is developed to have basement, ground floor and first floor, with a garage for two vehicles and a swimming pool. It has been oriented so that the main views are directed to the points where there are no buildings, thus increasing the feeling of privacy. Basement level with gym, storage rooms, installation room, ironing room, wine cellar, bathroom 1, laundry room, garage and patio. Total usable area of basement 223.97 m². Ground floor level with living room, dining room, kitchen, master bedroom, bathroom 2, dressing room, toilet, hallway, covered entrance, covered porch and swimming pool. Total usable area ground floor 212.43 m². Closed constructed area on ground floor 89.60 m². First floor with bedroom 1, bedroom 2, hall, bathroom 3, bathroom 4, covered terrace and open terrace. Total usable area first floor 83.10 m². Closed constructed area on the first floor 46.91 m². Total projected usable area 519.50 m². Total built area computable at urban planning level 136.51 m². The planned building is located in a consolidated urban environment of the development. The plots in the area are either built or in the process of being built.



Features:

Orientation

South
West
South East
South West

Views

Garden
Urban
Street

Setting

Close To Golf
Urbanisation
Close To Shops
Close To Town
Close To Schools
Town
Village
Mountain Pueblo

Condition

Good
Excellent

Category

Investment
Off Plan
Resale
With Planning Permission